

牧牧安心好食有限公司
苗栗縣頭份市興隆路松竹新村21鄰89號報告編號： AFA21701568
報告日期： 2021/07/16

產品名稱： 牧牧鮮米-把飯吃光光
樣品包裝： 請參考報告頁樣品照片
樣品狀態/數量： 常溫/1件
產品型號： —
產品批號： —
申請廠商： 牧牧安心好食有限公司
申請廠商地址/電話/聯絡人： 苗栗縣頭份市興隆路松竹新村21鄰89號/0958-832701/陳杰廷
生產或供應廠商： 牧牧安心好食有限公司
製造日期： 2021/07/04
有效日期： 2021/12/04
原產地(國)： 台灣苗栗

以上測試樣品及相關資訊係由申請廠商提供並確認。

收樣日期： 2021/07/07
測試日期： 2021/07/07
測試結果： -請見下頁-

蔡政家

蔡政家 / 經理
台灣檢驗科技股份有限公司
報告簽署人

此報告是本公司依照背面所印之通用服務條款所簽發，此條款可在本公司網站 <https://www.sgs.com.tw/Terms-and-Conditions> 閱覽，凡電子文件之格式依 <https://www.sgs.com.tw/Terms-and-Conditions> 之電子文件期限與條件處理。請注意條款有關於責任、賠償之限制及管轄權的約定。任何持有此文件者，請注意本公司製作之結果報告書將僅反映執行時所紀錄且於接受指示範圍內之事實。本公司僅對客戶負責，此文件不妨礙當事人在交易上權利之行使或義務之免除。未經本公司事先書面同意，此報告不可部份複製。任何未經授權的變更、偽造、或曲解本報告所顯示之內容，皆為不合法，違犯者可能遭受法律上最嚴厲之追訴。除非另有說明，此報告結果僅對測試之樣品負責。

牧牧安心好食有限公司
苗栗縣頭份市興隆路松竹新村21鄰89號

報告編號： AFA21701568
報告日期： 2021/07/16



測試項目	測試方法	測試結果	定量/偵測極限(註3)	單位	食品衛生法規
★ 重金屬(米)	---	---	---	---	---
★ 鎘	103年8月25日衛生福利部授食字第1031901151號公告訂定食米中重金屬檢驗方法-鉛及鎘之檢驗，以感應耦合電漿質譜儀(ICP-MS)檢測。	0.10	0.02	ppm(mg/kg)	≤0.4
★ 鉛		未檢出	0.02	ppm(mg/kg)	≤0.2
★ 汞	103年8月25日衛生福利部授食字第1031901169號公告修正重金屬檢驗方法總則，以感應耦合電漿質譜儀(ICP-MS)檢測。	未檢出	0.005	ppm(mg/kg)	≤0.05
★ 無機砷	---	---	---	---	---
★ 三價砷	107年11月1日衛生福利部授食字第1071902243號公告訂定米中無機砷之檢驗方法，以液相層析感應耦合電漿質譜儀(LC/ICP-MS)檢測。	0.04	0.02	ppm(mg/kg)	≤0.2
★ 五價砷		未檢出	0.02	ppm(mg/kg)	

備註：

1. 測試報告僅就委託者之委託事項提供測試結果，不對產品合法性做判斷。
2. 本報告共 4 頁，分離使用無效。
3. 若該測試項目屬於定量分析則以「定量極限」表示；若該測試項目屬於定性分析則以「偵測極限」表示。
4. 低於定量極限/偵測極限之測定值以 "未檢出" 或 "陰性" 表示。
5. 本檢驗報告之所有檢驗內容，均依委託事項執行檢驗，如有不實，願意承擔完全責任。
6. 測試項目名稱旁有加★者，為本實驗室通過衛生福利部認證項目。
7. 「重金屬」法規標準值係依據衛生福利部食品藥物管理署110年02月04日衛授食字第1091304812號令食品中污染物質及毒素衛生標準之法規限值。

- END -

此報告是本公司依照背面所印之通用服務條款所簽發，此條款可在本公司網站 <https://www.sgs.com.tw/Terms-and-Conditions> 閱覽，凡電子文件之格式依 <https://www.sgs.com.tw/Terms-and-Conditions> 之電子文件期限與條件處理。請注意條款有關於責任、賠償之限制及管轄權的約定。任何持有此文件者，請注意本公司製作之結果報告書將僅反映執行時所紀錄且於接受指示範圍內之事實。本公司僅對客戶負責，此文件不妨礙當事人在交易上權利之行使或義務之免除。未經本公司事先書面同意，此報告不可部份複製。任何未經授權的變更、偽造、或曲解本報告所顯示之內容，皆為不合法，違犯者可能遭受法律上最嚴厲之追訴。除非另有說明，此報告結果僅對測試之樣品負責。

牧牧安心好食有限公司
 苗栗縣頭份市興隆路松竹新村21鄰89號

報告編號： AFA21701568
 報告日期： 2021/07/16

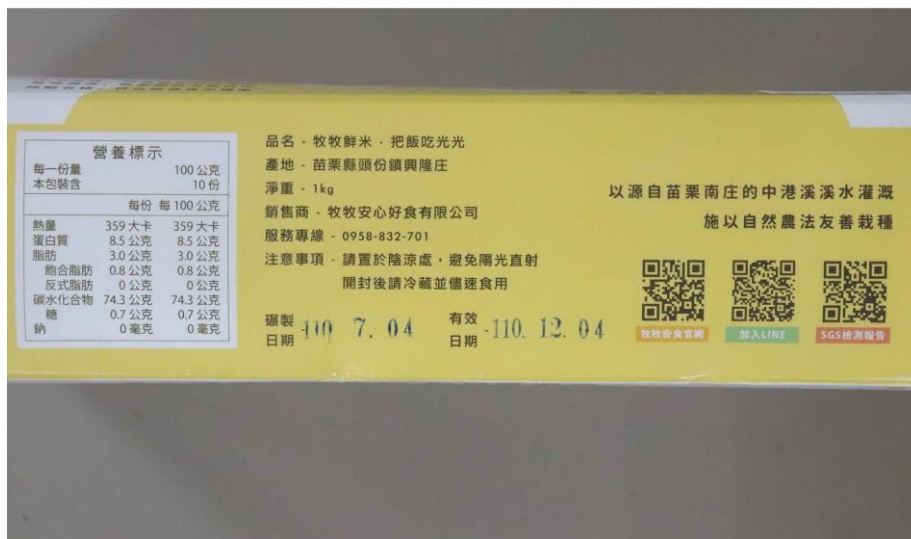


樣品照片

AFA21701568



AFA21701568



此報告是本公司依照背面所印之通用服務條款所簽發，此條款可在本公司網站 <https://www.sgs.com.tw/Terms-and-Conditions> 閱覽，凡電子文件之格式依 <https://www.sgs.com.tw/Terms-and-Conditions> 之電子文件期限與條件處理。請注意條款有關於責任、賠償之限制及管轄權的約定。任何持有此文件者，請注意本公司製作之結果報告書將僅反映執行時所紀錄且於接受指示範圍內之事實。本公司僅對客戶負責，此文件不妨礙當事人在交易上權利之行使或義務之免除。未經本公司事先書面同意，此報告不可部份複製。任何未經授權的變更、偽造、或曲解本報告所顯示之內容，皆為不合法，違犯者可能遭受法律上最嚴厲之追訴。除非另有說明，此報告結果僅對測試之樣品負責。

以下為申請廠商委託測試項目、測試方法、定量/偵測極限：

AFA21701568

測試項目	測試方法	定量/偵測極限
★ 重金屬(米)	103年8月25日衛生福利部部授食字第 1031901151 號公告訂定食米中重金屬檢驗方法 - 鉛及鎘之檢驗，以感應耦合電漿質譜儀(ICP- MS)檢測。	詳見測試結果之定量/偵測極限
★ 汞	103年8月25日衛生福利部部授食字第 1031901169 號公告修正重金屬檢驗方法總則， 以感應耦合電漿質譜儀(ICP-MS)檢測。	詳見測試結果之定量/偵測極限
★ 無機砷	107年11月1日衛生福利部衛授食字第 1071902243號公告訂定米中無機砷之檢驗方法， 以液相層析感應耦合電漿質譜儀(LC/ICP-MS)檢 測。	詳見測試結果之定量/偵測極限

測試項目名稱旁有加★者，為本實驗室通過衛生福利部認證項目。

測試項目名稱旁有加◎者，為轉委託實驗室通過衛生福利部認證項目。

此報告是本公司依照背面所印之通用服務條款所簽發，此條款可在本公司網站 <https://www.sgs.com.tw/Terms-and-Conditions> 閱覽，凡電子文件之格式依 <https://www.sgs.com.tw/Terms-and-Conditions> 之電子文件期限與條件處理。請注意條款有關於責任、賠償之限制及管轄權的約定。任何持有此文件者，請注意本公司製作之結果報告書將僅反映執行時所紀錄且於接受指示範圍內之事實。本公司僅對客戶負責，此文件不妨礙當事人在交易上權利之行使或義務之免除。未經本公司事先書面同意，此報告不可部份複製。任何未經授權的變更、偽造、或曲解本報告所顯示之內容，皆為不合法，違犯者可能遭受法律上最嚴厲之追訴。除非另有說明，此報告結果僅對測試之樣品負責。